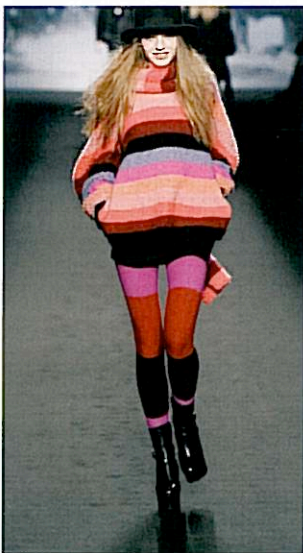


RAUM(ZEIT)KLEIDER

Modische Kleider nur als reine Anziehsachen zu betrachten ist auf Dauer zu eindimensional. Die Coburger Designerin Gabi Schilling hat lange überlegt, wie man Kleidung mehr Funktionen zuordnen kann. Das Ergebnis sind Kleider mit räumlichem System. Faltet man das Kleid, verwandelt es sich von einem zweidimensionalen Element zu einem dreidimensionalen Raum. Multifunktionsstüchtig kann man das Kleid auch in ein Wohnaccessoire oder eine kuschelige Höhle umformen. Das Raum(zeit)Kleid als temporäres Gebilde liefert im Handumdrehen eine vierte Dimension. www.gabischilling.de.



DAME SONIA

Was wäre die Mode ohne Ihre Grand Dames? Die 78-jährige Sonia Rykiel alias „The Queen of Knitwear“ ist eine feste Größe der Modebranche. In diesem Jahr feiert ihr Label mit der Ausstellung *Exhibition* im Musée de la Mode in Paris 40-jähriges Jubiläum. Gezeigt werden Kreationen vergangener Kollektionen, Filme und Bilder der Fotografin Sarah Moon. Bis 19. April 2009.



STARLIKE EXPRESS

Die Linie „Unrath & Strano Celebrity“ ist der neueste Coup des erfolgreichen Designer-Duos Klaus Unrath und Ivan Strano. Erstmals werden auch Männerstyles gezeigt. Neben den Couture-Roben spricht die Zweitlinie vor allem junge Leute an. Die Modelle sind alltagstauglicher, ohne dabei auf Glamour zu verzichten. Bei den Materialien setzen die Designer auf bedruckte Baumwolle, Jeansstoffe und eine hochwertige Viskose. „Wir möchten unsere Mode auf eine Art unkomplizierter und auch erschwinglicher machen, ohne dabei auf raffinierte Schnitttechniken zu verzichten, für die wir bekannt sind“, so Klaus Unrath. Augenscheinliche Lieblingsfarben der Designer sind für den Frühjahr/Sommer 2009 Pink und Rot. Leichte Stoffe und fließende Schnitte verleihen der Kollektion einen coolen Touch, der durch kräftige Farben und Muster hypermodern wirkt. Auch die Couture Linie wartet mit Novitäten auf. So entstand in Kooperation mit Schoeffel ein hochwertiger Maßschuh aus echtem Schlangenleder, der von Hand mit Perlen bestickt wurde.