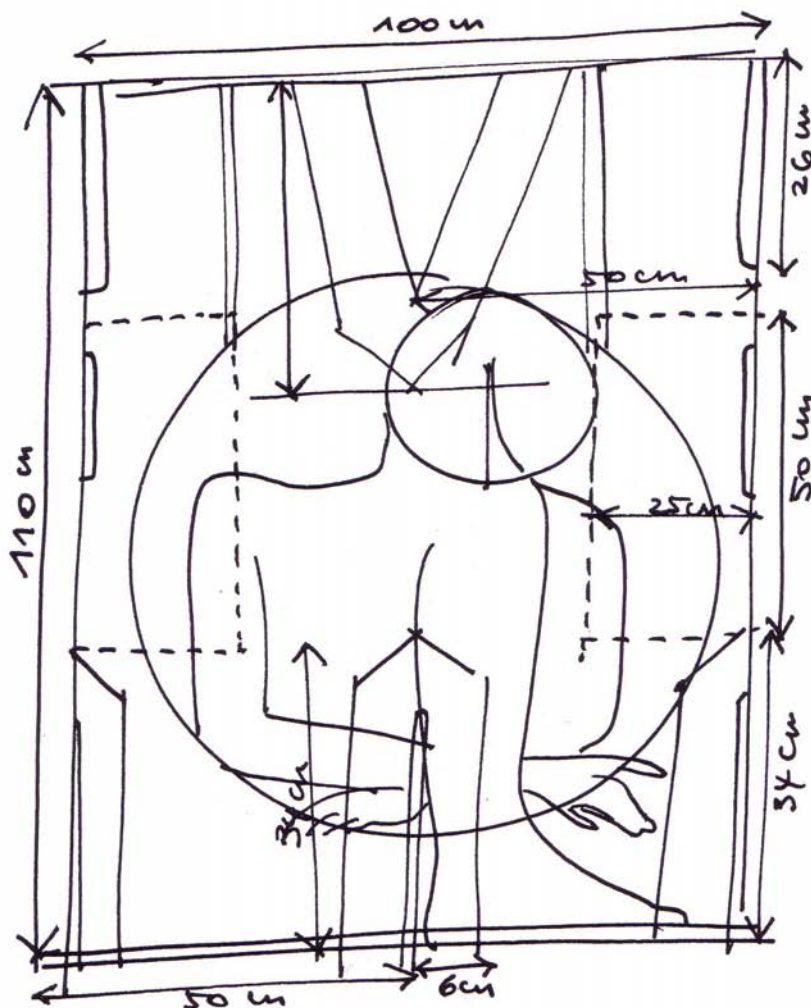


KM Gabi Schillig

SEMINAR

ELASTIC SPACE
Konzeptionelles Räumliches Entwerfen
analog/digital



Quelle: Christa de Carouge, Habitat

Modedesign und Kleidung - deren Fertigung, das Spiel mit den Materialien und die Eigenschaften der verwendeten Textilien können in einem räumlichen Zusammenhang gesehen werden. Es entsteht eine Art zweite Haut, die sich an den menschlichen Körper anpasst. Je nach Programmierung verändert sich diese Hülle. Raumorganisatorisch können wir einiges von diesen Techniken lernen. Für das Seminar steht zunächst die Analyse eines jeweils gewählten Designers und eines Kleidungsstückes im Vordergrund. Durch diese Analyse einer räumlichen geometrischen Organisation und der zugrunde liegenden Techniken wollen wir eigene Designmodelle für Raum entwickeln.

Im Rahmen des Seminars sollen individuelle form- und raumdefinierende Entwurfstrategien entwickelt werden um innovative Raumkonzepte zu generieren. Im Mittelpunkt stehen die Materialität von räumlichen Modellen, deren Geometrie und die systematische Entwicklung während des Entwurfprozesses. Neuartige, innovative räumliche Strukturen und Systeme werden so entdeckt und instrumentalisiert. Die physischen und digitalen Modelle sollen organisatorische Systeme sein, die durch diagrammatisches Denken entwickelt wurden und dadurch in der Lage sind, verarbeitete Daten, strategische und taktische Informationen zu verdichten.

Zu Beginn des Semesters wird ein zweitägiger Workshop stattfinden. Danach findet das Seminar jeden Montag von 14-17h statt. Zusätzlich zu diesen Terminen gibt es die Möglichkeit zu Einzelbesprechungen jeweils Dienstags ab 14h. Vorkenntnisse in 3D-Modelling Programmen sind von Vorteil, aber nicht unbedingt erforderlich. Die Entwicklung der räumlichen Modelle soll in drei Schritten erfolgen: zunächst mittels Handskizzen und dann über das physische und digitale Modell. Während des Seminars werden digitale Modelling Techniken in Rhinoceros 4.0 und in 3D Studio Max vermittelt, je nach individuellem Kenntnisstand der Teilnehmer.

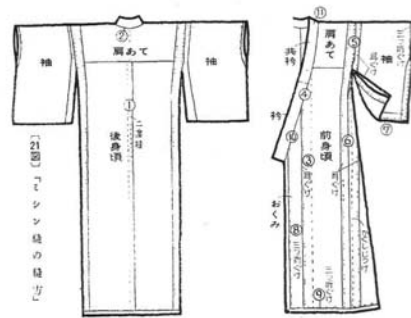
Näheres zu Terminen und Thematik siehe Aushang Raum Gru 105.

Designer & Künstler_

- Issey Miyake
- Hussein Chalayan
- Christa de Carouge
- Comme des Garçons
- Rei Kawakubo
- Yohji Yamamoto
- Lucy Orta
- Walter von Beirendonck
- Viktor & Rolf
- Vivienne Westwood
- (...)



Issey Miyake



Schnittmuster Kimono



Coraline Lorthiois, „woven body“

VORGEHENSWEISE

Analyse eines spezifischen Kleidungsstückes eines Modedesigners, in Bezug auf Geometrie, Technik, Schnitt und Material. Kurze Vorstellung des Gesamtwerkes, Fokus auf einem bestimmten Kleidungsstückes. Erkennen der Entwurfsprinzipien und räumlichen Bezüge. Zunächst Skizzieren des Kleidungsstückes, dann Entwicklung eines physischen Modells (z.b. von einem Detail). Weiterentwicklung mittels unterschiedlicher Darstellungstechniken, wie Fotografie, Diagrammen, Zeichnungen (Grundriss, Schnitte) und einem digitalen Modell.

TERMINE

Das Seminar findet jeden **Montag ab 14.00h** statt. Hier finden Präsentationen, Gruppenbesprechungen, Workshops statt. Jeweils **dienstags ab 14.00h** werden **Einzelbesprechungen** zu den individuellen Arbeiten angeboten.

OKT

13.10.08	Beginn des Wintersemesters / 10.00h Einführungsveranstaltung Aula
14.10.08	14.00h erstes Treffen / Besprechung Seminar „Elastic Space“ / Themenwahl
20.10.09	Einführungsvortrag zum Thema
21.10.08	Einzelbesprechung erster Skizzen und Gedanken zum Entwurf / Recherchephase
27.10.08	Präsentation der Analyse, erste Studien und Skizzen
28.10.08	Einzelbesprechungen

NOV

03.11.08	Workshop / Konzeptmodelle analog
04.11.08	Workshop / Konzeptmodelle analog / Präsentation
...	Weiteres Skizzieren, Fotografie, Arbeit an räumlichen Modellen (Material), Diagramme
17.11.08	1. Zwischenpräsentation
18.11.08	Einzelbesprechungen
...	Ausarbeitung des Raummodells in digitaler Form, konkrete Zeichnungen, Arbeitsmodelle, Diagramme

DEZ

08.12.08	2. Zwischenpräsentation
09.12.08	Einzelbesprechungen
...	Ausarbeitung des Raummodells in digitaler Form, konkrete Zeichnungen, Arbeitsmodelle, Diagramme
22.12.08-02.01.09	Weihnachtsferien

JAN

...	Konkretisierung des Raummodells in Form von Zeichnungen, Modell, Material, digitalem Modell, Konzept, Diagramme, Fotografien
12.01.09	Endpräsentation

FEB

02.02.09	Ausarbeitung und Abgabe Poster
-----------------	---------------------------------------

L I T E R A T U R

- Bippus, Elke: *Fashion Body Cult*; Arnoldsche Art Publishers Stuttgart 2007
- Deleuze, Gilles: *Die Falte. Leibniz und der Barock*; Suhrkamp Frankfurt am Main, 2000
- Collins, Judith: *Sculpture Today*; Phaidon London, 2007
- Groninger Museum/Franke, Simon: *Hussein Chalayan*; NAI Publishers Amsterdam, 2005
- La Cambre Mode(s): *1986-2006*; BOM Publishers, 2006
- Lupton, Ellen: *Skin. Surface, Substance and Design*; Princeton Architectural Press, 2002
- Orta, Lucy: *Process of Transformation*; Editions Jean Michel Place, 1998
- Pantellini Claudia/Stohler, Peter: *Body Extensions*; Arnoldsche Publisher Stuttgart, 2004
- Penn, Irvine: Irvine Penn betrachtet das Werk von Issey Miyake; Schirmer/Mosel München, 1999
- Pinto, Roberto: *Lucy Orta*; Phaidon Press London, 2003
- The British Council: *Fabric of Fashion*; London, 2000
- The Metropolitan Museum of Art New York: *Extreme Beauty – The Body Transformed*; Yale University Press, 2005
- The Museum of Contemporary Arts L.A.: *Skin+Bones. Parallel Practices in Fashion/Architecture*; Thames&Hudson, 2006
- Vitra Design Museum: *A-POC Making. Issey Miyake & Dai Fujiwara*; Berlin, 2001
- Wigley, Mark: *White Walls, Designer Dresses. The Fashioning of Modern Architecture*; MIT Press, 2001